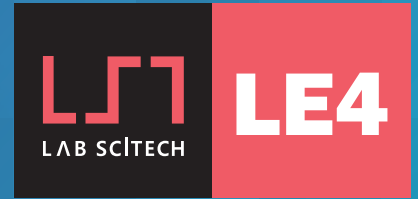


☑ 거품을 빼고 핵심에만 집중!

# 최고의 가성비를 자랑하는 범용 기초 연구장비 시리즈



## 고급 타이머 기능까지 갖춘 **고온용 디지털 가열 교반기**

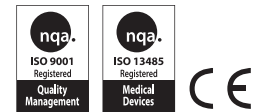
7 Inch LED Digital Magnetic Hotplate Stirrer

**LE4-M2005**

- LED 디스플레이로 우수한 가독성 및 정확한 온도 컨트롤
- 최대온도 510°C에 과열 방지 위한 safety 기능 내장
- 타이머 기능 (0~99h 59m)
- 화상 방지위해 50°C 이상에서 화상 주의 경고등 작동
- 내열성 및 내화학성이 우수한 세라믹 코팅 상판 적용
- 외부 온도센서(PT1000) 연결시 자동전환 (외부센서 및 stirrer bar 기본공급)
- support clamp는 별매



Set-up plate dimensions [mm] /Set-up plate material	185 x 185 / Stainless steel with ceramic coated
Motor type	BLDC motor
Max. stirring quantity (H <sub>2</sub> O) [L] /Speed range [rpm]	20 / 50-1500
Heating temperature range [°C] /Safety temperature [°C]	RT - 510 / 50-580
Hot surface warning [°C]	50
Time range [h/m]	0-99 / 59
Temperature display / Temperature display accuracy [°C]	LED / ± 0.1
Control accuracy with external temperature sensor PT1000 [°C]	± 1
Permissible ambient temperature [°C] / Permissible relative humidity [%]	5 - 40 / 80
Voltage [VAC] / Frequency [Hz]	200-240/100-120 / 50/60
Power [W]	1050
Dimensions [WxDxH, mm]	350 x 220 x 100



## LED 디스플레이에 가격도 성능도 Hot 한 **디지털 가열 교반기**

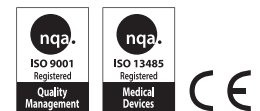
5 Inch LED Digital Magnetic Hotplate Stirrer

**LE4-M2003**

- LED 디스플레이로 우수한 가독성 및 정확한 온도 컨트롤
- 최대온도 280°C 에 과열 방지 위한 safety 기능 내장
- 화상 방지위해 50°C 이상에서 화상 주의 경고등 작동
- 내열성 및 내화학성이 우수한 세라믹 코팅 상판 적용
- 외부 온도센서(PT1000) 연결시 자동전환 (외부센서 및 stirrer bar 기본공급)
- support clamp 별매



Set-up plate dimensions [mm] /Set-up plate material	Ø 135 / Stainless steel with ceramic coated
Motor type	DC motor
Max. stirring quantity (H <sub>2</sub> O) [L] /Speed range [rpm]	5 / 100-1500
Heating temperature range [°C] /Safety temperature [°C]	RT - 280 / 50-320
Hot surface warning [°C]	50
Temperature display / Temperature display accuracy [°C]	LED / ± 0.1
Control accuracy with external temperature sensor PT1000 [°C]	± 1
Permissible ambient temperature [°C] / Permissible relative humidity [%]	5 - 40 / 80
Voltage [VAC] / Frequency [Hz]	200-240/100-120 / 50/60
Power[W]	630
Dimensions [WxDxH, mm]	268 x 160 x 86



## 저속, 저소음의 소형 원심분리기

Mini-Centrifuge

LE4-C1001

- 컴팩트 한 디자인과 작은 설치 공간
- 5400rpm의 고정 속도
- 50db 이하의 저소음
- 교체 가능한 로터 2 개 (2 mL x 6 angle rotor 및 0.2ml x16 PCR strips rotor ) 기본 공급
- 공구없이 로터를 쉽게 교체
- 로터의 양면이 불균형 일지라도 안정된 주행이 가능

Max. Speed [rpm]	5400
Max. RCF [x g]	2000
Input [VAC / Hz]	100-240 / 50/60
Output [VDC / A]	24 / 2
Run time	Continuous operation
Driving motor	DC motor
Rotor Capacity	0.2/0.5/1.5/2.0ml x 6 (0.2 / 0.5ml 은 아답터 별도구매) 0.2ml x 16 RCP strips or 0.2ml x 2 PCR 8 strips
Noise level	≤50
Dimension [mm]	175 x 140
Weight [kg]	1.85



## 작지만 강력한 성능의 볼텍스 믹서

Vortex Mixer

LE4-M1002

- 0~3000 RPM 회전속도 조절
- Orbital diameter (6mm)
- Brushless DC motor 사용으로 안전성과 내구성 높음
- 안정감 있는 작동을 위한 Silicon Feet 와 Steel Base
- 전원 공급 장치는 CE, cULus, CCC, SAA 및 FCC 인증
- 다양한 악세서리 구비 (별도 문의)

Operation mode	Continuous/touch operation
Orbital diameter [mm]	6
Speed range [rpm]	0-3000
Speed display	Scale
Permissible ambient temperature [°C]	5 - 40
Permissible relative humidity [%]	80
Protection class according to DIN EN 60529	IP 21
Voltage [VAC] / Frequency [Hz]	200 - 240 / 115 / 100 / 50/60
Power [W]	36
Motor rating input [W]	30
Motor rating output [W]	15
Dimensions [WxDxH, mm]	107 x 146 x 166
Weight [kg]	3



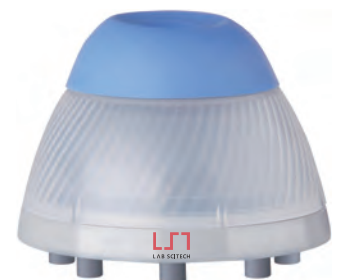
## 견고하고 진동에 밀리지 않는 미니 볼텍스 믹서

Mini Vortex Mixer

LE4-M1001

- 컴팩트한 사이즈로 작은 설치 공간
- Touch 모드로 5초 이내 빠른 mixing (50ml 튜브 기준)
- 견고하고 진동에 밀리지 않는 Foot pad

Rated voltage [VAC] / Rated frequency [Hz]	100-240 / 50-60
Speed [rpm]	3000
Operating time [%]	100
Ambient humidity (Relative) [%]	80
Ambient temperature [°C]	5 to 40 (in the operation)
Weight [kg]	0.55
Test tube size [mm]	Φ30
Dimensions: (Φ x H) [mm]	100 x 78
Orbital diameter [mm]	5.5
Touch function	Yes



제품 / 서비스 문의

**sercrim**  
서림랩텍

서울 T. 02) 911-4114  
F. 02) 911-4111

대전 T. 042) 825-2127  
F. 042) 670-8445

대구 T. 053) 384-9114  
F. 053) 383-1296